



JOURNAL

COMMUNAL

D'INFORMATIONS

Billet 3

CCCA 5

PCS 6

Symbiose 7

AIS PROLOGER 8

Sport 9

**Centre communal
de vacances** 10

Environnement 11

MJC 12/13

Mobilité 14/15

Energie / Tibi 16

Fluxys 17

Etat Civil 18



CHAPELLE **DIETON** GODARVILLE

février 2022 - n° 268

Editeur responsable: Collège communal de Chapelle-lez-Herlaimont, place de l'Hotel de Ville 16, 7160 Chapelle-lez-Herlaimont
Tél 064/43 13 33 E-mail accueil@chapelle-lez-herlaimont.be www.chapelle-lez-herlaimont.be

Pompes Funèbres du Centre S.A

Le personnel des Pompes Funèbres du Centre est à votre disposition 24 heures sur 24, 7 jours sur 7.



*" 4 générations d'expérience à votre service,
avec une large gamme de produits
ainsi que deux sites de recueillement."*

Assurances décès
Devis gratuit

Contrats anticipatifs

Rapatriement dans
le monde entier

Fleurs naturelles
Fleurs artificielles

Formalités après décès

Funérailles sur mesure

Conception et devis
en 3D GRATUIT

Monuments Funéraires
& Marbrerie du Bâtiment

Accessoires de Cimetière :
*photos, *lettrages, *lanternes,
*accessoires en bronze

Conception, réalisation
et placement par nos soins

Plaques personnalisées

Plaques de columbarium



Marbrerie

Une équipe de professionnels à votre disposition
pour vos réalisations, vos placements dans les cimetières.

Informations supplémentaires, rendez-vous ou devis,
dans nos bureaux ou à votre domicile,
avec ou sans rendez-vous, sur simple demande par téléphone.

Des conditions exceptionnelles sur les monuments & accessoires de stock.

FUNÉRARIUM - BUREAU

Rue de la Hestre, 83
7160 Chapelle-Lez-Herlaimont

FUNÉRARIUM ANNEXE

Rue Raoul Warocqué, 32
7140 Morlanwelz (près de l'itm)
Ligne funéraire entièrement rénovée

tél. : 064 37 00 00

info@pfducentre.net
www.pfducentre.net

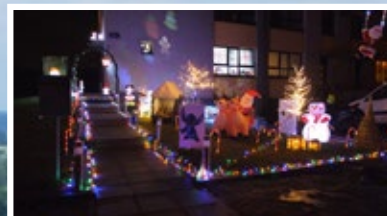
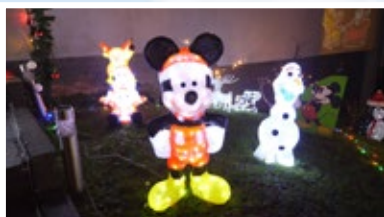


Plutôt que de m'étendre sur les sujets habituels tels que travaux, festivités, Covid...je me contenterai de partager avec vous les images de nos gagnants du concours "Illuminations Noël 2021" organisé par la commune.

Je remercie tous les participants et leur annonce d'ores et déjà que nous augmenterons le nombre de prix l'an prochain pour favoriser l'engouement et amplifier encore les illuminations sur nos 3 communes.

Nous avons présenté le reportage réalisé sur le concours et remis les prix à nos 4 lauréats lors de notre conseil communal du 31 janvier dernier. Le film est à visionner sur la page facebook de l'Administration communale. En attendant, voici quelques photos des 4 lieux primés.

Karl DE VOS,
bourgmestre.



Encore une bonne année 2022



*le Conseil Consultatif Communal des aîné-e-s de l'entité de
Chapelle-lez-Herlaimont a le plaisir de vous souhaiter*



En raison de la situation sanitaire, nous sommes toujours dans l'impossibilité de donner des dates précises pour nos prochaines activités, notamment pour nos réunions FREE BINGO AÎNES. Ce qui est quasi certain c'est que ce ne sera sûrement pas avant le mois de mars de cette nouvelle année.

Nous vous conseillons de consulter régulièrement l'évolution de la situation dans notre blog à la page ÉVÉNEMENTS (voir adresse et QR code ci-dessous).

En attendant de pouvoir vous retrouver en présentiel, nous vous remercions d'avance pour votre compréhension et prenez soin de vous.

<https://chapelleaines.com/evenements-proches-et-futurs/>

Autres points de contact :

Notre e-mail : chapelleaines@gmail.com

Notre page Facebook : <http://www.facebook.com/chapelleaines>

Notre GSM (messagerie): 0496/91 53 53 (Orange)



Plan de Cohésion Sociale

1. Activité pour les parents et leurs enfants... Participation gratuite !



« Les Matinées enchantées » - Eveil musical

Pour les enfants de 3 mois à 3 ans accompagnés de leur maman, papa ou toute autre personne de référence.

Chantons ensemble des contes et comptines, berceuses, chansons enfantines ...

Autres découvertes sonores.

Une petite pause conviviale et agréable pour se sentir bien avec soi et avec ses enfants !



Quand ?

- Lundi 14 mars et mercredi 30 mars de 9h30 à 11h
- Mercredis 20 et 27 avril de 9h30 à 11h
- Lundis 9 et 23 mai de 9h30 à 11h
- Mercredi 8 juin, lundi 20 juin et mercredi 29 juin de 9h30 à 11h

Animatrice : Claudia Golin, psychologue formée en accompagnement affectif du bébé, chant prénatal et familial.

Lieu des animations : Bibliothèque du T'chatpitre (rue Saint-Germain, 10 à Chapelle-lez-Herlaimont)

Inscriptions obligatoires au 064/43.13.15 ou 0474/84.51.84 (places limitées), port du masque obligatoire pour les adultes.

Sous réserve de la situation liée à la propagation de l'épidémie de Covid-19

2. Handicap

Permanence du Service Public Fédéral Sécurité Sociale Direction Générale des Personnes Handicapées (Vierge noire)

Uniquement sur rendez-vous à prendre au 064/43.13.15

Port du masque obligatoire dès l'entrée dans le bâtiment !



Vous avez introduit une demande de reconnaissance, d'allocation ou d'une autre mesure à la Direction Générale des Personnes Handicapées et vous souhaitez connaître l'état d'avancement de votre dossier et/ou poser des questions d'ordre financier et administratif ou vous souhaitez avoir des renseignements avant de faire une demande ...

Dates des permanences (sur rendez-vous, places limitées) :

- Le lundi 14 mars
- Le lundi 11 avril
- Le lundi 9 mai
- Le lundi 13 juin

Sous réserve de la situation liée à la propagation de l'épidémie de Covid-19

Plan de Cohésion Sociale

Place de l'Hôtel de Ville, 16 à 7160 Chapelle-lez-Herlaimont
(bâtiment situé à gauche de l'Administration communale)

Infos et inscriptions au 064/43.13.15



Véronique VISEUR

Infirmière à domicile

Soins infirmiers
& palliatifs

Prise de sang
7j/7



☎ 064 26 37 34
☎ 0494 07 11 68

Chapelle-lez-Herlaimont



Nous mettons à votre disposition
notre expérience & nos compétences
afin de vous offrir **un service de qualité.**

UNE ANALYSE GRATUITE DE VOS CONTRATS D'ASSURANCES

UNE GESTION PERSONNALISÉE DE VOS DOSSIERS

UN SERVICE, UNE ÉCOUTE & DES CONSEILS SUR MESURE



Rue de Gouy, 51 - 7160 Chapelle-lez-Herlaimont
064/70.70.80 - dimitri@illae-assur.be - raffaele@illae-assur.be

Grand Merci aux annonceurs
chez qui nous vous recommandons
vos travaux et achats !



Verbinnen

Pompes funèbres

Fleurs et
Funérarium

info@funerailles-verbinnen.be
www.funerailles-verbinnen.be
Tél 064 22 22 58
Gsm 0475 93 06 79

rue Destrée 33C
7160 Godarville

www.pedicure-daniele.be

 Pedicure Daniele

Pédicure Médicale

Soins des pieds
Ongles incarnés
Verrues
Oeil de perdrix
Durillons
Cors
Callosités
Soins diabétiques
Mycoses
Crevasses
...



Cabinet / Domicile
Rue Hector Gratia, 34 - PIETON
0496 / 32 91 18
pedicure.daniele@gmail.com

AIDE-MÉNAGER(ÈRE)S À DOMICILE

SUIVICES SUR LE TERRAIN PAR UNE ÉQUIPE D'ENCADRANTS TECHNIQUES

ET TOUJOURS UNE CENTRALE DE REPASSAGE ET
UN SERVICE DE RETOUCHE COUTURE SUR CHAPELLE

Rue J. Wauters 30 • 7160 Chapelle-lez-Herlaimont • 064 33 60 15 • info@proxemia.be • www.proxemia.be


coopérative de services



Vous êtes demandeur/se d'emploi et vous cherchez une nouvelle orientation professionnelle ?

L'ASBL Symbiose vous propose ces formations gratuites en 2022 :

En form' pour l'emploi

Quand ? Du 25 février au 10 juin 2022

Quoi ? Un accompagnement quotidien par des professionnels du secteur pour vous aider à trouver votre orientation, à vous outiller vers le marché du travail et à élaborer votre projet professionnel.

Notre plus ? Deux stages en entreprise(s), des simulations d'entretiens d'embauche, un module CV et lettre de motivation, découverte et utilisation des outils numériques, etc.

Séances d'information :

- les 24, 26 et 28 janvier 2022 à 9h
- les 1er et 3 février 2022 à 9h (Inscription obligatoire)

Une formation organisée avec le soutien financier du Forem.

Aide-ménagèr(e) à domicile

Quand ? Du 25 février au 24 juin 2022

Quoi ? Une formation pratique et théorique : techniques de nettoyage, repassage, ateliers de communication et de mathématiques en situation professionnelle, un atelier d'aide à la mobilité ...

Notre plus ? Deux stages en entreprise(s), des simulations d'entretiens d'embauche, la rédaction d'un CV et d'une lettre de motivation, etc.

Séances d'information : les 9,11,15,17 et 21 février 2022 à 9h30 (Inscription obligatoire)

Une formation organisée avec le soutien financier de la Wallonie

Avec contrat FOREM F70bis

Vos avantages :

- Prime de formation (1€/h)
- Prime de déplacement
- Intervention dans les frais de crèche/garderie

Les conditions :

- Être âgé d'au moins 18 ans
- Être inscrit en tant que demandeur d'emploi

Mais aussi :

En septembre 2022 : « En form' pour l'emploi » (2^e session)

En octobre 2022 : « OPRANIS » (Orientation professionnelle, remise à niveau en français, mathématiques et informatique, stages en entreprise)

Infos et inscriptions

ASBL Symbiose

17, rue Solvay - 7160 Chapelle-lez-Herlaimont

064/31.23.00 ou 064/44.99.94 oispsymbiose@skynet.be





AGENCE IMMOBILIERE SOCIALE PROLOGER

ASBL agréée par le Gouvernement wallon

Vous êtes à la recherche d'un logement ?

Vous êtes propriétaire et souhaitez-vous décharger des tracas locatifs ?

L'AIS Prologer peut vous aider !

L'AIS permet la mise à disposition d'un logement en bon état locatif appartenant à des propriétaires privés aux ménages à revenus modestes. L'AIS agit comme intermédiaire entre les propriétaires et les locataires et gère le suivi technique et social (rédaction des contrats de bail et enregistrement, état des lieux).

Nous garantissons aux propriétaires le paiement du loyer, la couverture des dégâts locatifs ainsi que l'exonération du pré-compte immobilier.

Nous garantissons aux locataires un loyer modéré et un logement en bon état locatif.



: ais.prologer@gmail.com



: 064/43.20.82 (répondeur 7 jours/7)

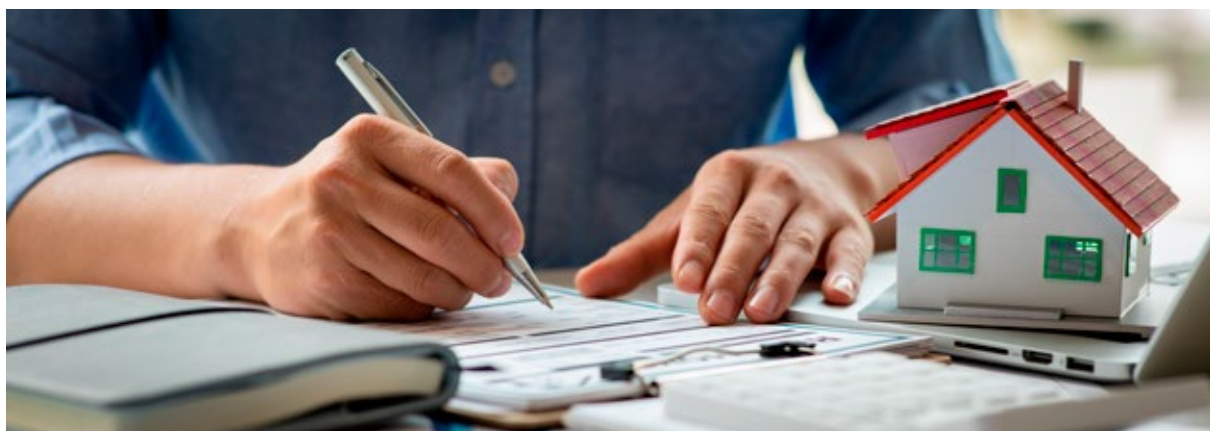


: [aisprologer](https://www.facebook.com/aisprologer)

SIÈGE SOCIAL : Rue de Piéton 2 - 7160 Chapelle-lez-Herlaimont

COMMUNES COUVERTES : Chapelle-lez-Herlaimont, Courcelles, Fontaine-l'Évêque, Les Bons Villers, Pont-à-Celles et Montigny-Le-Tilleul.

INSCRIPTIONS pour les candidats locataires sur rendez-vous.



ECHEVINAT DES SPORTS

CENTRE SPORTIF LOCAL « Sport et Délasserment asbl »

Rue de La Hestre, 69 à 7160 Chapelle-lez-Herlaimont - 064/44.37.56 - csl.sportetdelassement@hotmail.be

Les activités organisées par le Centre Sportif Local



Programme (12 semaines) de mise en condition physique
par la course à pied

30€/la session complète

3 niveaux : niveau 1 = 0 à 5 km (débutant)

niveau 2 = 5 à 10 km (pratiquant)

Début de la session printemps en mars 2022

(Dates de reprise à déterminer !)

Lieu : salle des sports de Chapelle

Inscriptions : info.sport@7160.be – 064/44.37.56

Gym douce (seniors)

Les mardis (en période scolaire) de 16h00 à 17h00

1 € la séance

Lieu : salle des sports de Chapelle

Atelier psychomotricité

2 ans ½ à 5 ans

Tous les jeudis (en période scolaire) de 17h15 à 18h15

Lieu : salle des sports de Chapelle

Marche Seniors

Parcours de +/- 5 km

1 € la séance

Les mercredis (en période scolaire) à 9h00

Lieu : salle des sports de Chapelle



CCV
Centre Communal de Vacances

du 4 au 15 avril

du 4 au 8 avril
XTREM ADVENTURE

du 11 au 15 avril
CRAZY CIRCUS

Ecole de l'Avenue François Lamarche n°34
7160 Chapelle-lez-Herlaimont

Pour qui ? Enfants de 3 à 12 ans
Du lundi au vendredi de 08h00 à 16h00
(garderie de 7h30 jusque 17h30 - 0,50€/demi-heure)

Inscriptions
<http://ccv.7160.be>

A partir du 22/02/22 pour les enfants scolarisés et/ou domiciliés à
Chapelle-lez-Herlaimont (15€/semaine)
A partir du 27/02/22 en fonction des places encore disponibles /
pour les enfants non prioritaires (17,50€/semaine)
Tarif dégressif à partir du 2^e enfant

E-mail ameline.hainaut@7160.be TEL 0471 / 44 29 55
facebook « **CCV Chapelle** » www.chapelle-lez-herlaimont.be

Echevinal de la Jeunesse

Lutte contre le frelon asiatique

Le frelon asiatique est un insecte invasif de la famille des guêpes, originaire d'Extrême-Orient. Introduit accidentellement près de Bordeaux en 2004, il progresse vers le nord au rythme moyen de 60 km par an. Le premier nid a été détecté en Wallonie en 2016 et les premiers cas d'attaque de ruches ont été signalés en 2017. L'arrivée de ce nouveau prédateur pourrait fragiliser les ruchers là où il parviendrait à s'établir en forte densité.

La dynamique d'invasion de cet insecte est telle qu'il est pratiquement impossible de stopper sa progression. On peut au mieux diminuer localement sa densité pour limiter les nuisances qu'il occasionne.

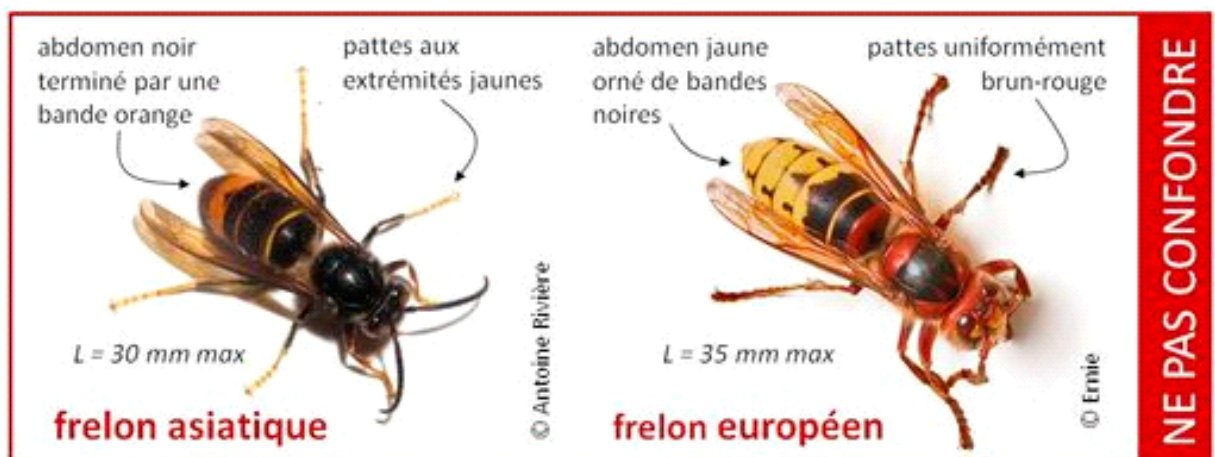
Les autorités régionales ont mis en place un plan d'action destiné à freiner l'installation du frelon asiatique en Wallonie. Vous pouvez participer à sa mise en œuvre en communiquant rapidement vos observations de frelons asiatiques et de leur nid via ce formulaire (accompagné de photos) : http://observatoire.biodiversite.wallonie.be/enquetes/enquete.aspx?e=invasives&tax=Vespa_velutina

La destruction des nids reste la méthode la plus efficace pour diminuer localement les effectifs et freiner la progression du frelon asiatique. Leur détection est malheureusement difficile, car les nids sont souvent bien cachés par les feuilles des arbres. Elle peut être facilitée par l'observation des insectes volant autour du houppier. Cette destruction doit se faire le plus tôt possible dans l'année et peut être réalisée jusque fin novembre.

Cette destruction est très dangereuse. Elle ne peut être réalisée que par du personnel spécialement formé et équipé pour cette tâche. Pour toute demande d'intervention gratuite, vous pouvez contacter les experts du Centre wallon de Recherches agronomiques via le formulaire ci-dessus.

Plus d'informations sur le frelon asiatique via le site du Service public de Wallonie :

<http://biodiversite.wallonie.be/fr/le-frelon-asiatique.html?IDC=5999>





La Maison Des Jeunes du Centenaire

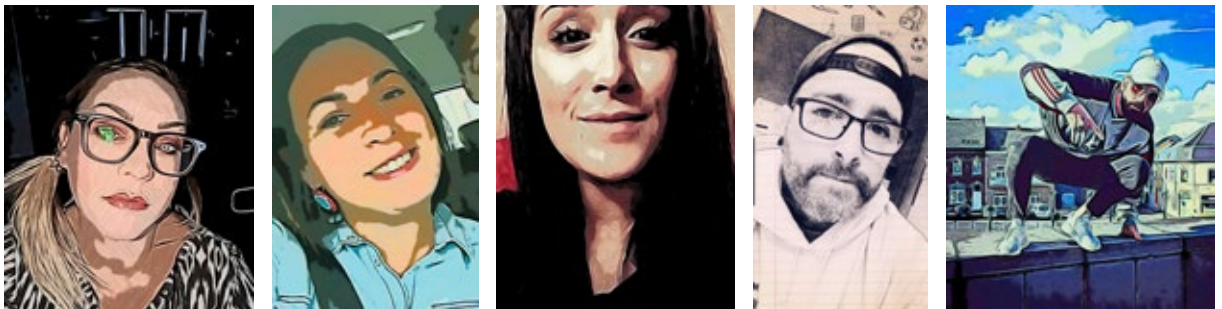
La MJC, c'est quoi?

La MJC, ou Maison des Jeunes du Centenaire, est un lieu d'accueil, de rencontre, de créativité, d'expression et de participation accessible aux jeunes âgés de 12 à 26ans. Accessible à tous et sans discrimination, la MJC se situe au cœur de Chapelle-lez-Herlaimont, en bas de la place de l'Eglise, et propose un espace composé de 3 salles (salle de jeu, salle cyber et salle détente) afin d'offrir aux jeunes la possibilité de se sentir comme chez eux et ainsi s'épanouir.

La MJC donne une chance à des jeunes pour s'exprimer, dire qui ils sont, ce qu'ils vivent, ce qu'ils ressentent, ce qu'ils veulent, etc. Et ainsi leur donner les cartes en main pour construire leur avenir.

Pour ce faire, les animateurs n'hésitent pas à proposer des activités variées et qui poussent à la créativité : ateliers musicaux, activités sportives, artistiques, échanges, sorties, fêtes... mais aussi des moments consacrés rien qu'à soi et au repos.

Pour que tout se déroule au mieux, vous pouvez compter sur notre équipe dévouée et toujours à l'écoute :



Chaque animateur possédant des compétences différentes et propres à lui, chaque enfant trouvera son bonheur et pourra s'exprimer au mieux, comme il se souhaite et à son rythme.

Comment s'inscrire ?

Pour ça, rien de plus simple : il suffit de se rendre directement à la Maison des Jeunes du Centenaire, rue de l'Abreuvoir 7, et compléter le formulaire d'adhésion. Vous devrez ensuite régler la petite somme de 5 euros qui couvrira l'année complète du jeune et lui permettra d'avoir accès aux activités organisées au sein de la MJC (billard, kickers, salle cyber, salle détente, etc.).

Pour les activités organisées à l'extérieur (bowling, cinéma, patinoire, etc.), il faudra prévoir le prix de son entrée, la MJC s'occupe du transport et de l'encadrement (attention, les places sont limitées!). A noter que les années suivantes, la participation ne coûte plus que 3 euros/an ! Un prix plus que démocratique, pour permettre à tous de pouvoir s'inscrire sans contrainte.

Et pour 2022 ?

Malgré une année qui s'annonce compliquée pour l'organisation d'activités collectives et en extérieur, la MJC prévoit tout de même de chouettes projets :

Projet studio: mise en place d'un studio d'enregistrement au sein de la Maison des Jeunes. Suite à plusieurs demandes des jeunes, nous avons décidé de lancer un appel à projets. Le but est d'impliquer les jeunes dans la création d'un studio d'enregistrement, ils produisent leurs propres musiques. Ce studio permettra aux jeunes de développer leurs créativité, d'exprimer leurs émotions et apprendre à s'ouvrir plus facilement.

Projet des expériences sociales: le projet des expériences sociales a pour premier but d'impliquer les jeunes dans un projet commun et qu'ils ont choisi. C'est à travers des caméras cachées (à thèmes) que nous testerons la société. Le second but de ce projet est de favoriser l'esprit critique chez les jeunes sur différents phénomènes sociétaux. Les jeunes acquerront des compétences techniques et humaines, le développement d'un regard et d'une réflexion profonde sur la société. Les vidéos seront diffusées sur une nouvelle chaîne YouTube, sur Facebook, et sur Instagram.

Projet sur les addictions vues par les jeunes: cycle de rencontres et d'échanges sur la consommation de cannabis. Réalisation avec les jeunes d'un livret de sensibilisation sur les addictions.

Chapel Comedy Club: dans la continuité de l'École du Rire et du Tchakiri festival, la MJC va réunir des humoristes professionnels et amateurs de la Région de Charleroi et du Centre pour une scène de l'humour typiquement régionale. Le CCC va mettre le feu à nos zygomatiques !

Et évidemment, en plus, les ateliers gratuits :

- Mardi 17/19h: mini-foot
- Mercredi 16h: écriture de textes de rap
- Mercredi 17h : atelier culinaire
- Jeudi 17/19h : expériences sociales

L'horaire complet :

Horaire semaine

- Lundi : 16h/20h
- Mardi : 16h/20h
- Mercredi : 14h/20h
- Jeudi : 16h/20h
- Vendredi : 16h/20h
- Samedi : 13h/18h

Vacances Toussaint et Noël

- Lundi : 13h/19h
- Mardi : 13h/19h
- Mercredi : 13h/19h
- Jeudi : 13h/19h
- Vendredi : 13h/19h
- Samedi : 13h/18h

Secrétariat

- Lundi : 9h/15h30
- Mercredi : 9h/15h30
- Vendredi : 12h30/15h30





L'ECOMOBILITÉ UNE SOLUTION POUR LE CLIMAT!

LE PÉDIBUS A PETITS PAS, À L'ÉCOLE ON Y VA!

POURQUOI UN PÉDIBUS ?

DES AVANTAGES POUR TOUS !

L'ÉCOLE



- voit ses abords plus sécurisés (moins de voitures et de stationnements anarchiques)
- bénéficie d'une amélioration de la qualité de l'air et d'une mobilité plus fluide ;
- gagne en convivialité ;
- se mobilise autour d'un projet fédérateur.



LES ENFANTS

- gagnent en autonomie ;
- pratiquent une activité physique régulière ;
- arrivent plus éveillés à l'école ;
- acquièrent une meilleure connaissance des quartiers traversés et des règles de sécurité routière ;
- expérimentent une activité hors murs de l'école ;
- ont la possibilité de se faire de nouveaux amis ;
- partagent des moments privilégiés entre copains.



L'ENVIRONNEMENT

- est moins pollué ;
- subit moins de nuisances sonores.

LES PARENTS



- sont libérés des trajets vers l'école et gagnent un temps précieux et peuvent utiliser d'autres transports pour aller travailler : vélo, covoiturage, train...
- sont rassurés par l'encadrement mis en place ;
- bénéficient d'une solution économique ;
- peuvent collaborer au projet en devenant accompagnateurs.

LE QUARTIER

- vit avec moins de pollution, moins de bruit, moins de stress, moins de conflits de voisinage dus aux véhicules mal garés ;
- profite d'une amélioration de la convivialité entre parents et voisins de l'école.



POUR UNE COMMUNE, CES PROJETS ...

- revitalisent la vie sociale dans les quartiers ;
- améliorent la sécurité routière et la qualité de vie du quartier ;
- permettent de cibler les zones où de nouveaux aménagements de cheminements de piétons sont nécessaires pour plus de confort et de sécurité ;
- sont une belle vitrine de projets de mobilité active mis en place par la commune.



**RDV AUX DIFFÉRENTS POINTS
DE RASSEMBLEMENTS
À PARTIR DE 8H00
RENSEIGNEMENTS DANS LES
ÉCOLES DE L'ENTITÉ
ET AU SERVICE MOBILITÉ**

064 / 43.12.45 - MOBILITE@7160.BE

L'ESSAYER, C'EST L'ADOPTER !

AVEC LE SOUTIEN DU SPW ET DE LA COMMUNE DE CHAPELLE-LEZ-HERLAIMONT

Le service mobilité de la Commune
de Chapelle signale
aux usagers du TEC ..

Depuis le
1/12/2021

Un bus
toutes les
15min

SUR LA LIGNE 82
MONS - LA LOUVIERE -
TRAZEGNIES

TEC
TELLERMENT UN COMMUNAL

SERVICE 049 87 13 04
ENJ LAMIDE AU VENDREDI
JUSQU'À 19H SUR LE TEC 82

+de bus !
+de place !

2x
PLUS DE BUS

LIGNE 82 :
un bus toutes
les **15 MINUTES**

À partir du 1^{er} décembre,
même plus besoin de checker l'horaire!

**Depuis le 1er décembre, la ligne 82 Mons–Trazegnies
double sa fréquence.**

**Concrètement, cela signifie qu'il y aura un bus toutes
les 15 minutes, entre 6h et 19h du lundi au vendredi,
vacances scolaires comprises.**

En parallèle, la ligne 82 effectue uniquement l'axe Mons –
Trazegnies. Les anciennes extensions ou trajets
complémentaires sont des lignes à part entière. Cinq nouvelles
lignes scolaires sont lancées depuis le 1er décembre. Elles
effectuent un voyage aller/retour par jour.

Il s'agit des lignes : 17 Thieu–Mons ; 24 Maurage–Bray–Mons ;
84 Chapelle-lez-Herlaimont Cité–La Louvière ;
85 Maurage–La Louvière ; 89 Havré Beaulieu–Mons

Infos sur LETEC.BE



Besoin de conseil en matière d'économie d'énergie ?
De primes ? De travaux d'isolation ?
Le service énergie de la commune peut vous aider.

Comment ? En contactant notre nouvelle conseillère Leissle Mary par e-mail à l'adresse

Les panneaux photovoltaïques, est-ce que c'est rentable ?

Nous avons tous pu remarquer une forte hausse du coût de l'énergie ces derniers temps... Cette crise énergétique pourrait nous pousser à consommer différemment et aussi pourquoi pas à produire notre énergie nous-mêmes.

Quel type d'installation et quel coût ?

Pour un ménage de 4 personnes, on considère généralement une consommation 3500 kWh électrique (hors eau chaude). Suivant l'orientation et la pente de l'installation photovoltaïque, les rendements des installations sont généralement autour de 90%, ce qui dans notre exemple viendrait à installer 4 kWc de panneaux photovoltaïques. Compte tenu des prix actuels, cette installation coûterait entre 5000 et 7000 Euros selon différents types de matériaux et de fournisseurs.

Alors, la rentabilité ?

La rentabilité dépend du prix de l'énergie, et ces derniers temps, celui-ci est très variable passant de 0,30 à 0,47 Euro du kWh en 2021. Ce qui reste fixe, c'est la taxe « Prosumer » qui coûte approximativement 100 Euros par kWc.

En faisant une moyenne des tarifs 2021, dans le cadre de notre exemple, nous pourrions économiser 1350 Euros en facture d'électricité et payer 400 Euros de taxe Prosumer.

L'installation serait donc rentabilisée en 5 à 8 ans.



Source : www.ecoconso.be

Un dernier conseil, avant de vous lancer dans l'aventure du photovoltaïque, demander plusieurs devis par des professionnels, il est toujours intéressant de comparer les différents prix et services proposés.



Collectes sélectives

PMC : 7 et 21 février 2022 / 7 et 21 mars 2022

Sacs blancs : tous les lundis du mois.

Papier, verre et carton : 21 février 2022 et 21 mars 2022

Une canalisation de transport de gaz naturel de Fluxys passe près de chez vous :

1/ Comment le savoir ?

Des bornes de couleur orange balisent le tracé de la conduite

2/ Vous prévoyez de faire des travaux ?

→ A/ Travaux autorisés

2 conditions doivent être respectées

- Il doit s'agir de stockage de matériel ou de récolte jusqu'à 2T au m²
- les travaux ne peuvent aller plus profond que 50cm

Il doit s'agir de travaux de récolte, de hersage, d'arrachage, d'ensemencement, de labourage, de binage ou encore de creuser des tranchées temporaires...

→ B/ Travaux non autorisés

En effet, certains travaux peuvent endommager les conduites Fluxys et malgré tout vous souhaitez effectuer ce genre de travaux. Alors, voici les impératifs à respecter :

- Notifiez-les en ligne : www.klim-cicc.be
- Vous recevrez une confirmation que Fluxys possède ou non une canalisation à proximité
- Appelez ensuite le secteur d'exploitation régional : Zone Sud-Ouest : 02/282 29 94, un collaborateur Fluxys passera gratuitement pour indiquer l'emplacement de la canalisation.

Si vous touchez quand même une canalisation malgré les précautions prises :

- n'utilisez pas de GSM
- éteignez le moteur de votre machine
- ne fumez pas
- éloignez-vous à au moins 50m s'il n'y a pas de fuite et à au moins 200m s'il y a une fuite.

Appelez le numéro d'urgence Fluxys 0800/90.102 ou le 112 et suivez les instructions.

Base légale :

Arrêté royal du 19 mars 2017 reprenant les activités interdites à proximité d'une canalisation.

Liste des arbres tolérés à proximité d'une canalisation.



Mariages 2021

Novembre 21

Boutoile Mikel & Deligne Julie Anne

Mrimi Ahmed & Achbany Shayma

Décès 2021

Novembre 21

Bodros Berthe Aimée

Bruart Yvon

Piret Mireille Nicole

Filipozzi Lina

Depasse Christian

Deblaer Josiane Aline Roberte

Paquet Lucia Irma

Poulet Jean-François Sylvain Julien Edmond

Lapaglia Vincenzo

Vermoortel Jacqueline Marie

Canzittu Giovanna

Lammerhiert Jean Roland Emile Alexandre Ghislain

Genevrois Alice Félicienne

Buscain Linda Camille

Lambert Lucienne Rolande Suzanne

Noël Roger

Rossi Valentino

Décembre 2021

Lefèvre Andrée Léontine Ghislaine

Mahieu Georges

Mortier Adelin Arthur Léonce

Van Speybroeck Daniel Jean Auguste Edouard Marcel

Leroy Liliane Marie Rita

Urbanczyk Cathy Danielle Franciane

Hetman Elise Marie

Cardoen Michel Georges Ghislain

Vaneekhout Guy Jules René Ghislain

Van Impe Jacques

Fanara Angelo

Poppe Jean-Marc Ghislain

Paquot Walter

Libert Marcel

Lengagne Andrée Simone Germaine

Thibaut Arthur Raoul Ghislain

Hecq André



MALENTENDANTS



28 rue de Gouy - Chapelle-lez-Herlaimont

CENTRE AUDITIF
Duray - Ceulemans

RODOLPHE DURAY - 0496 / 81 26 35
(gradué en audiologie)

ROXANE CEULEMANS - 0496 / 64 68 32
(gradué(e) en audiologie)

Conseils, informations, nettoyage
et vérification gratuits de vos appareils

NOUVEAUTÉS : APPAREILS RECHARGEABLES



PHONAK AUDEO MARVEL



RESOUND QUATTRO

Tous les vendredis de 10h à 12h et sur rendez-vous



Immobilière de l'Étoile

**Nous recherchons
activement des biens
à vendre et à louer**

Une équipe de 4 personnes,
Mireille, Pauline, Stéphane et Aurore
**spécialisés dans
la VENTE et la LOCATION
de biens immobiliers**

VENTE - LOCATION - RÉGISSEUR
GESTION LOCATIVE
CONSEILLERS FINANCIERS - PEB
CERTIFICAT ÉLECTRIQUE - AIDE JUDICIAIRE
VIDE GRENIER - DÉMÉNAGEURS

Evaluation gratuite de votre bien

0496/816.909 - GSM : 0498/010.010
Place du Marché 11 - 7140 Morlanwelz



Agence locale pour l'emploi
Titres-services

**Vous avez besoin
d'un coup de main...
d'une aide ménagère ?**

N° agrément 03898

rue Solvay, 17 - Chapelle-lez-Herlaimont
Tél. 064 46 09 18 - alechappelle@skynet.be

Bureau ouvert : Lundi, mardi, vendredi : 9h à 12h - 14h à 16h
Mercredi et jeudi : 9h à 12h

Regifo
Edition

Ce bulletin est réalisé par
la sprl REGIFO Edition

Nous remercions les annonceurs pour leur collaboration à la parution de ce bimestriel. Nous nous excusons auprès de ceux qui n'auraient pas été contactés.

Si vous souhaitez paraître dans
le prochain numéro, contactez-nous!

071/740 137 - info@regifo.be - www.regifo.be

Notre conseiller en communication, **Pierre SREtenovic**
se fera un plaisir de vous rencontrer.

Prenez contact avec lui au 0492/437 458

Chauffage
Sanitaire
Vitrerie
Menuiserie
Verandas



ANTOINE SRL



**La qualité
et la proximité en plus !**

Mickaël Wallemacq

Chaussée Romaine, 30 • 7160 Chapelle-lez-Herlaimont • Tél. 064 26 53 91 • Fax 064 26 73 95
service.clientele@aantoinessrl.be

DEUX CENTRES FUNÉRAIRES Chapelle-lez-Herlaimont & Courcelles

Forte de ses **40 années d'expérience**, l'entreprise familiale **SOS-DECES** vous propose un accompagnement basé sur l'écoute, le respect et la discrétion.

À Chapelle-lez-Herlaimont dans un cadre calme et verdoyant ou à Courcelles dans des installations modernes et spacieuses, mais avec la **même philosophie** et la **même politique de prix** juste.

VENEZ VOUS RENSEIGNER

- Funérailles dans toute la Belgique et à l'étranger
- Agréé assurances Dela, Corona Direct, Funalia,...
- Dernières volontés
- Assurances-décès



Conception
de modèles
personnalisés

Monuments
funéraires

Fleurs
et articles
funéraires



CHAPELLE

Rue du Vent de Bise 4
7160 Chapelle-l-Ht
(face au cimetière)



COURCELLES

Rue de Trazegnies 177
6180 Courcelles
(face au Colruyt)

Jean &
Stéphane
Geunicks



☎ 064/44.55.44

☎ 071/11.66.11